

CONDUCIBILITA' TERMICA EQUIVALENTE ARCHITRAVE ARCO

Nome prodotto: Architrave Arco® 17,5x6 (vert.)

Data: 16/01/2017

NORME DI RIFERIMENTO E CODICE DI CALCOLO

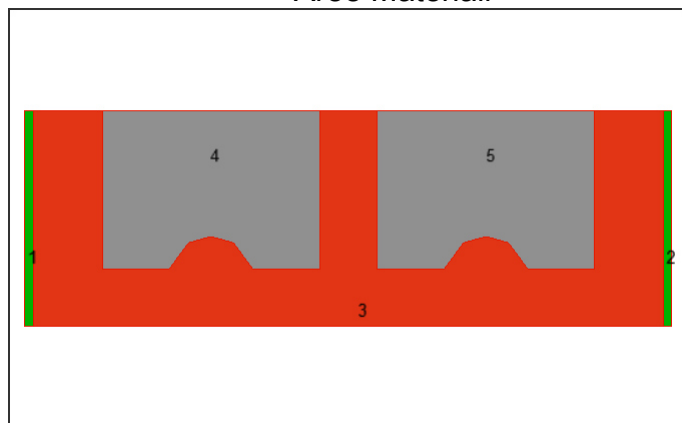
Modellazione del ponte termico secondo UNI EN 10211:2008

PROGRAMMA DI CALCOLO

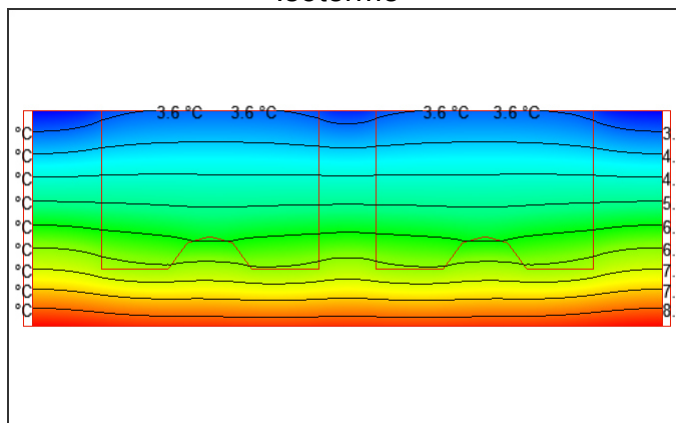
Mold 3 Dynamic 3D versione 3.0.9 b354



Aree Materiali



Isoterme



2.99  9.02

SUNTO DEL CALCOLO

CONDUCIBILITA' MATERIALI

Laterizio pieno: 0.72 W/(mK) Rif. UNI EN 10351

Calcestruzzo ($\rho = 2200 \text{ kg/m}^3$): 1,48 W/(mK) Rif. UNI EN 10351

RISULTATI PARAMETRI TERMICI

Flusso termico unitario - L_{3D} : -

Conducibilità equivalente - λ_{eq} : **0.964 W/mK**

Ing. Michele Locatelli
Resp. Ricerca & Sviluppo

GIULIANE – Via della Fornace, 16 – 33050 Ruda – Udine – Tel. 0431 99588 – Fax 0431 999990

E-mail: info@giuliane.eu - C.F. e P.IVA 02134020243 – REA VI n.209020